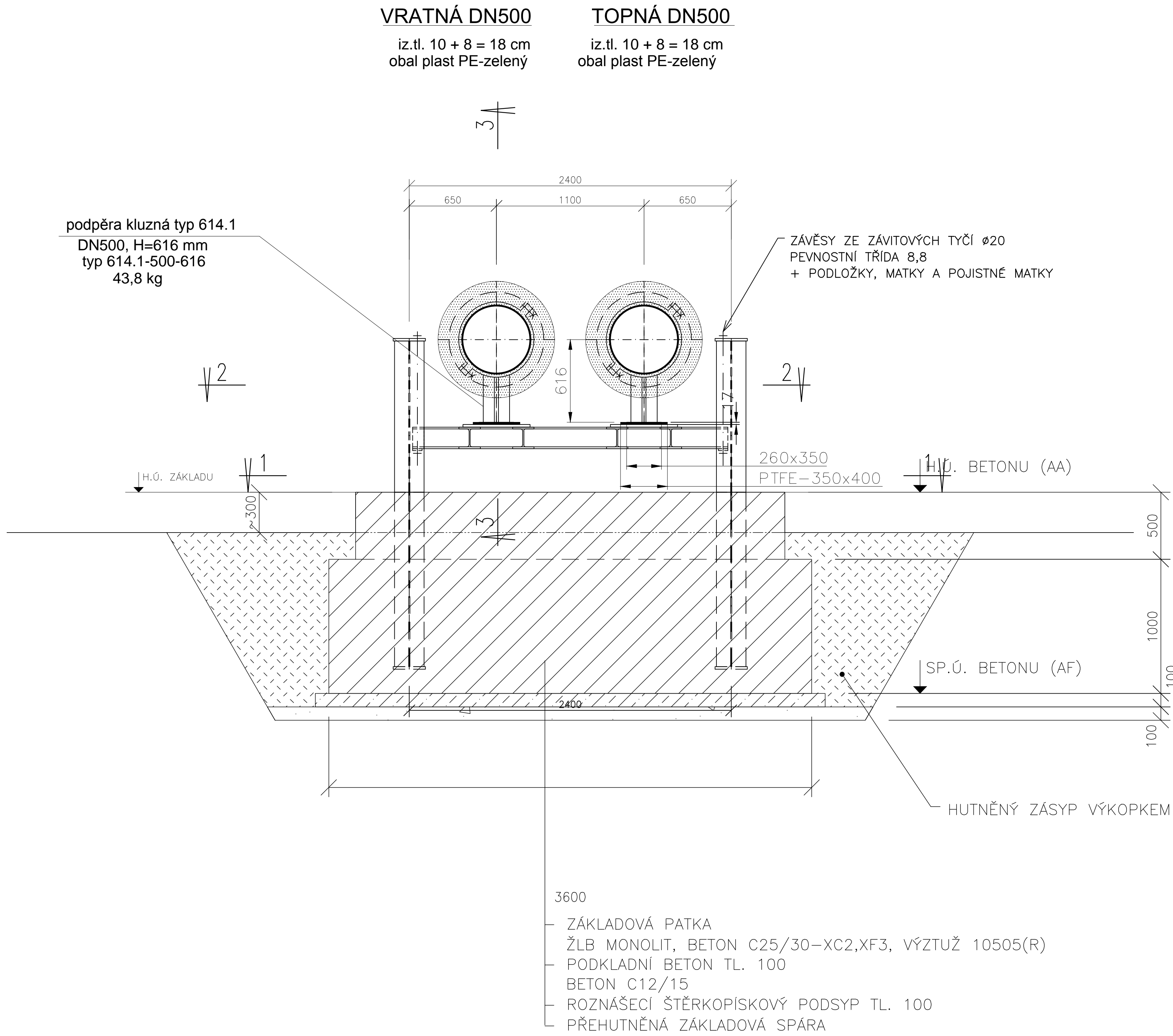
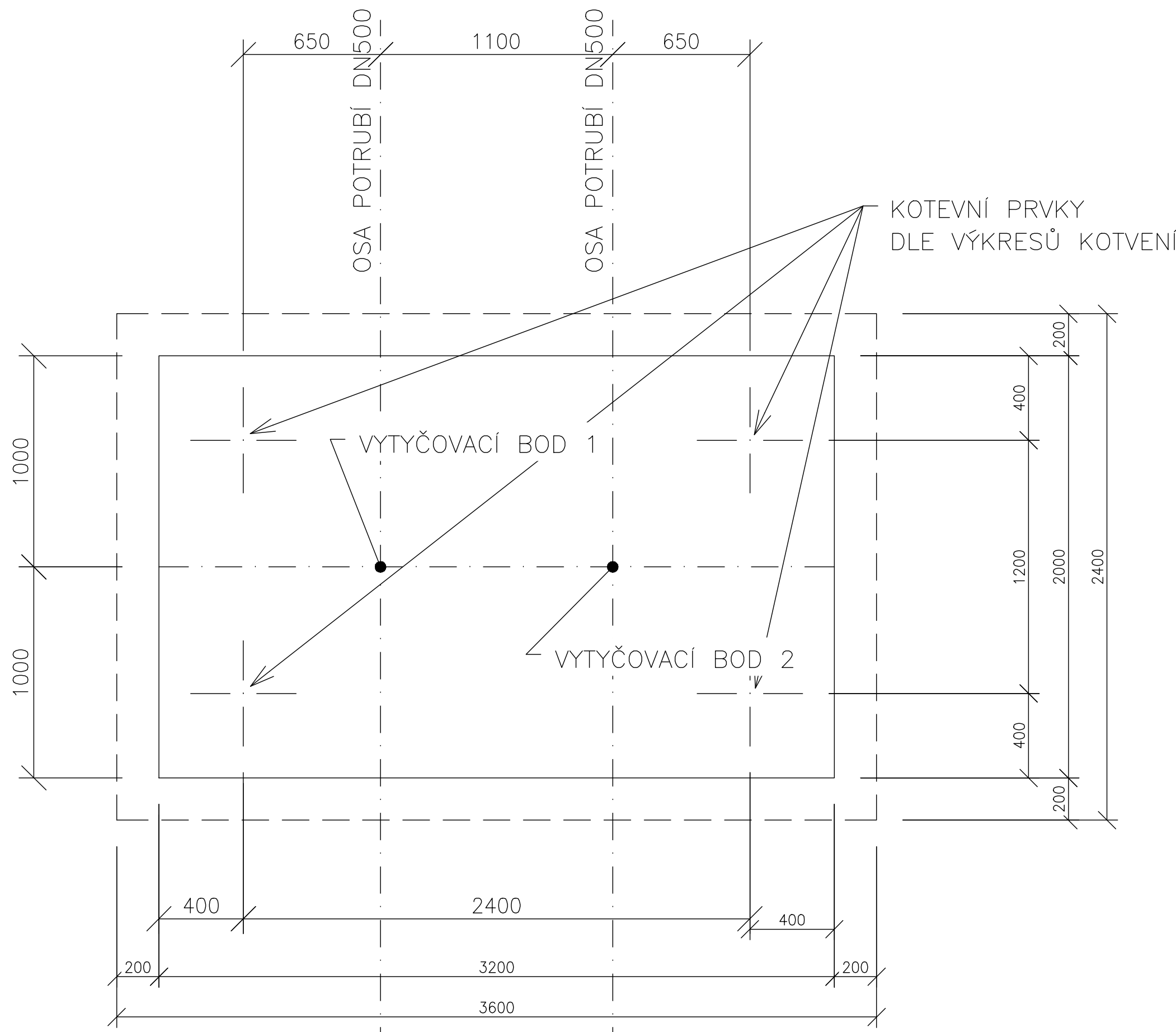


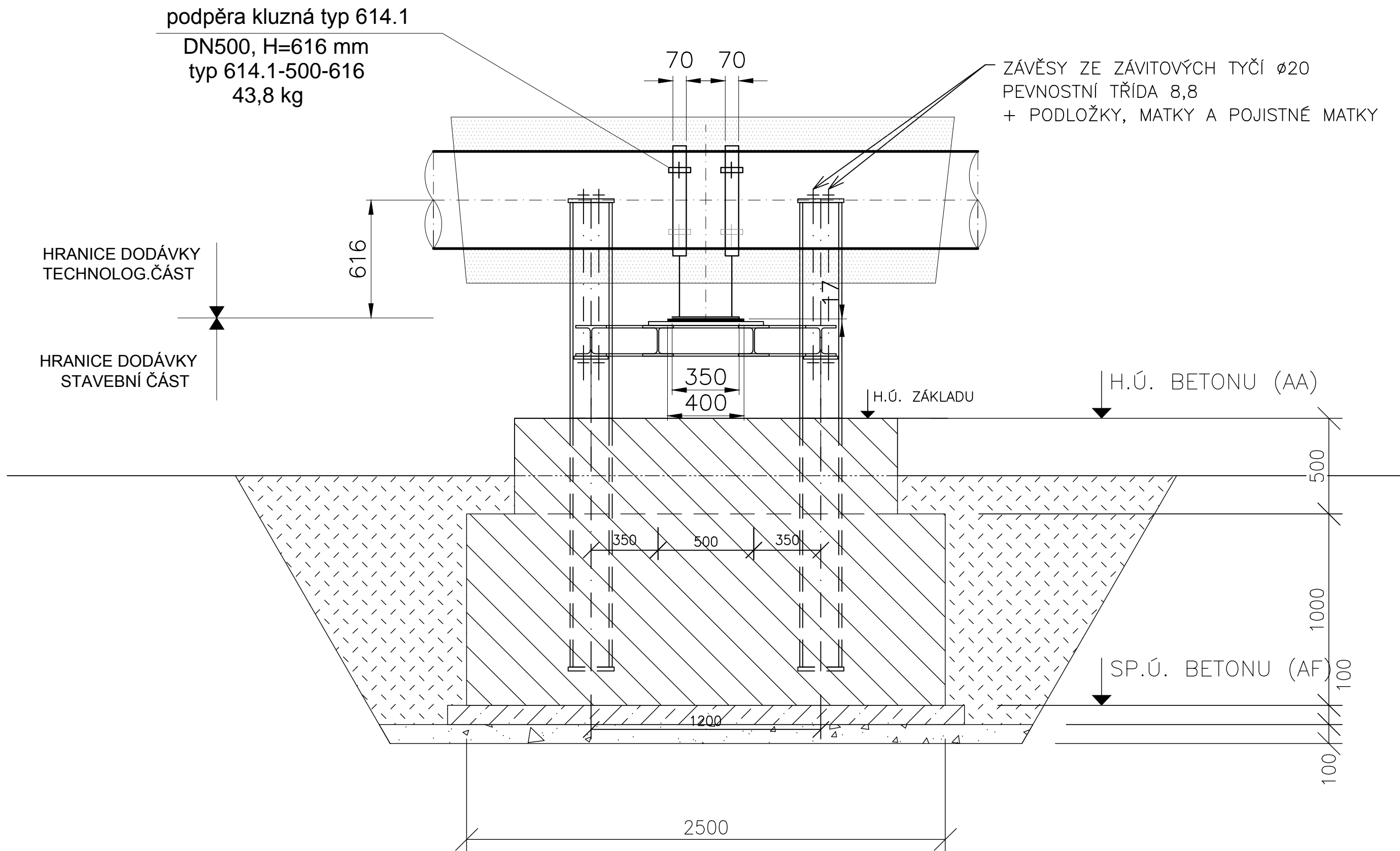
PŘÍČNÝ ŘEZ-ULOŽENÍ KLUZNÉ "SS"
"SLIDING SUPPORT"
2xDN500



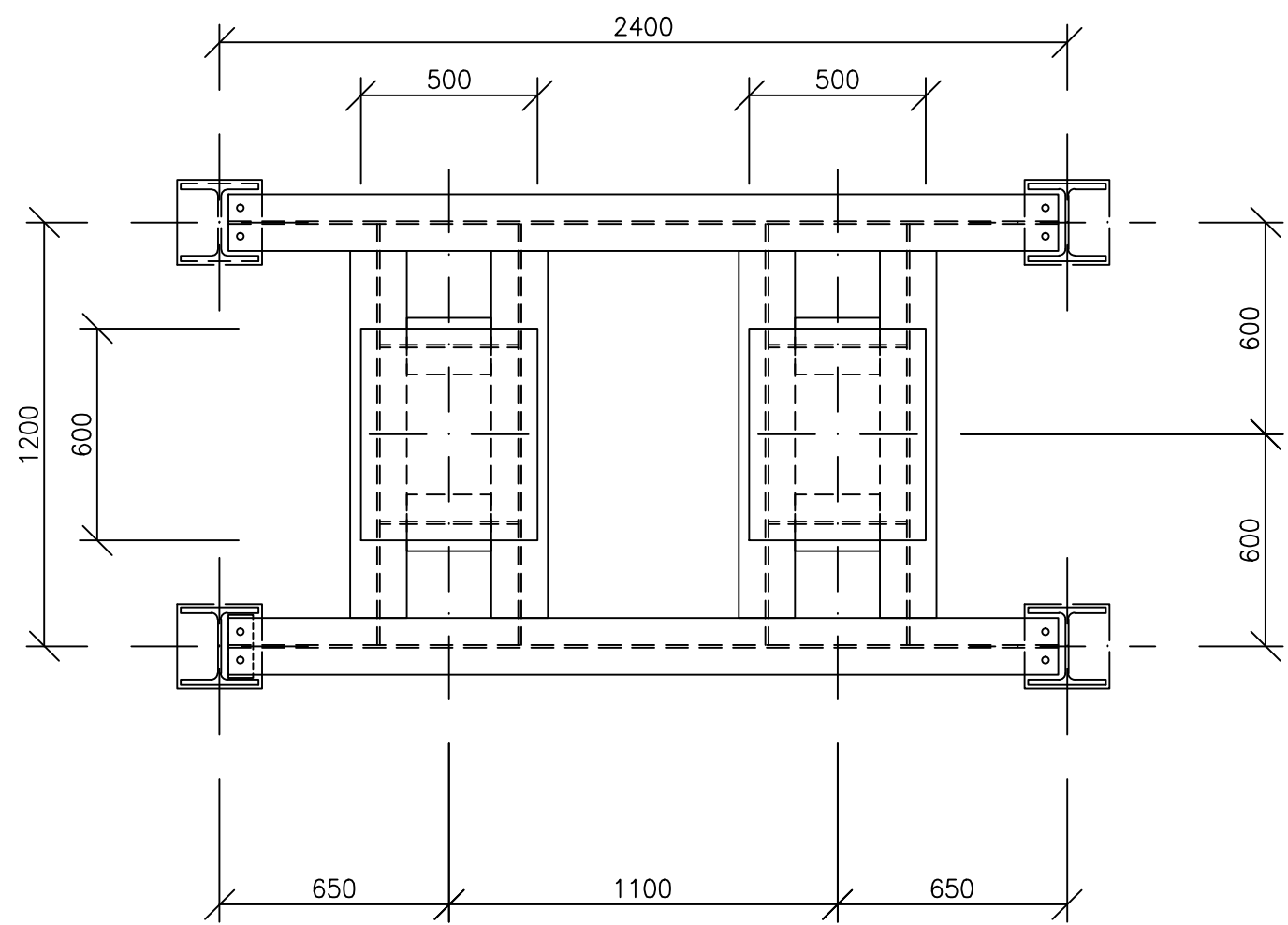
ŘEZ 1-1



ŘEZ 3-3



ŘEZ 2-2



Parametry horkovodu:

jmenovité parametry:	teplotní spád tlakové urovně TV,W	140/70°C PN40
provozní parametry:	teplotní spád provozní tlak TV provozní tlak W	140(+5-10°C/ do70°C (pro te=-12°C) 2,5MPa 1,7MPa

Legenda uložení:

- SS uložení potrubí kluzné
- GS uložení potrubí s axiálním vedením
- FP uložení potrubí – pevný bod
- L lomový bod trasy
- A,B uložení potrubí topné větve DN600,DN600
- C uložení potrubí vratné větve DN800
- ODVZD. odvzdušnění potrubí
- VYP. vypouštění potrubí

P RAHŮSKÉ PROJEKTY TEPLICE A.S. IČO: 250 18 711 AÚS: 14 104 000 TEL: 41 735 111 TEL: 41 735 111 TEL: 41 735 111	MANAŽER PROJEKTU Ing. Eva Machaldová	ČÍSLO ZAKÁZKY : 3901
---	---	-------------------------

PROJEKT ZÁKLAD	OBJEDNATEL ČÍSLO	ZÁKLAD JEDNOTKA	PROJEKT PODPR
-------------------	---------------------	--------------------	------------------

Vedoucí projektant Projektant bpo BPO spol. s r.o. Ludmila 1239 360 01 OSTROV Tel: +420353675111 Fax: +420353612416 projekty@bpo.cz www.bpo.cz	ZAKÁZKA Výstavba inženýrských sítí v prostoru Slatnice - produktovy a trubi síť ČAST (BO, PB): PROJEKTOVÁ DOKUMENTACE PRO PROVEDENÍ STAVBY DESIGN: Vzorový příčný řez-propoj 2xDN500 OBJEDNATEL: Baňské projekty Teplice a.s.	Vedoucí zakázky Sch. All Ing. Martin Ing. CS Prost. All PST Datum dokončení 31.03.2017 Číslo zakázky 7677-26 Vlastní projekt: BPO 0-91812	1:20 Přehled v části C.2.4
---	--	---	----------------------------------